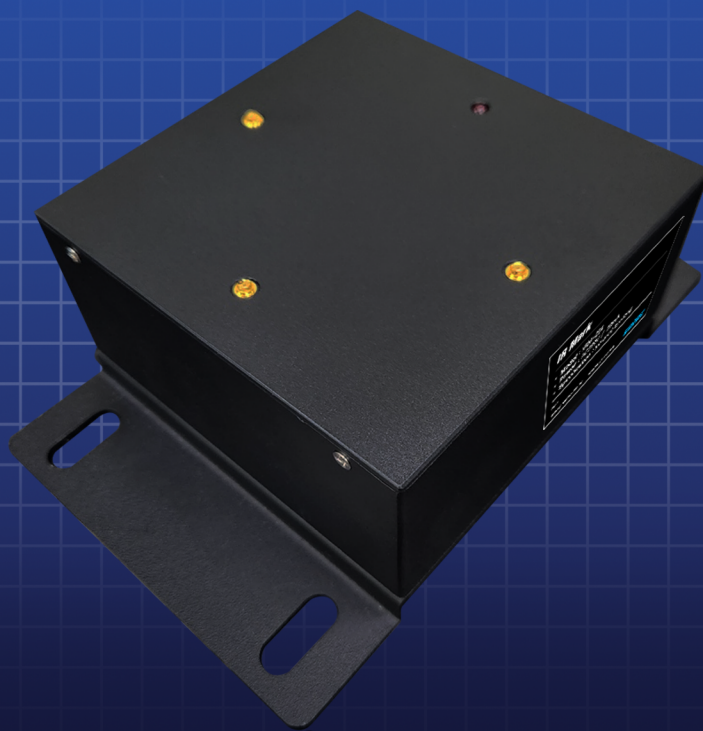


IR MARK

IRM – 254N



satec

Description

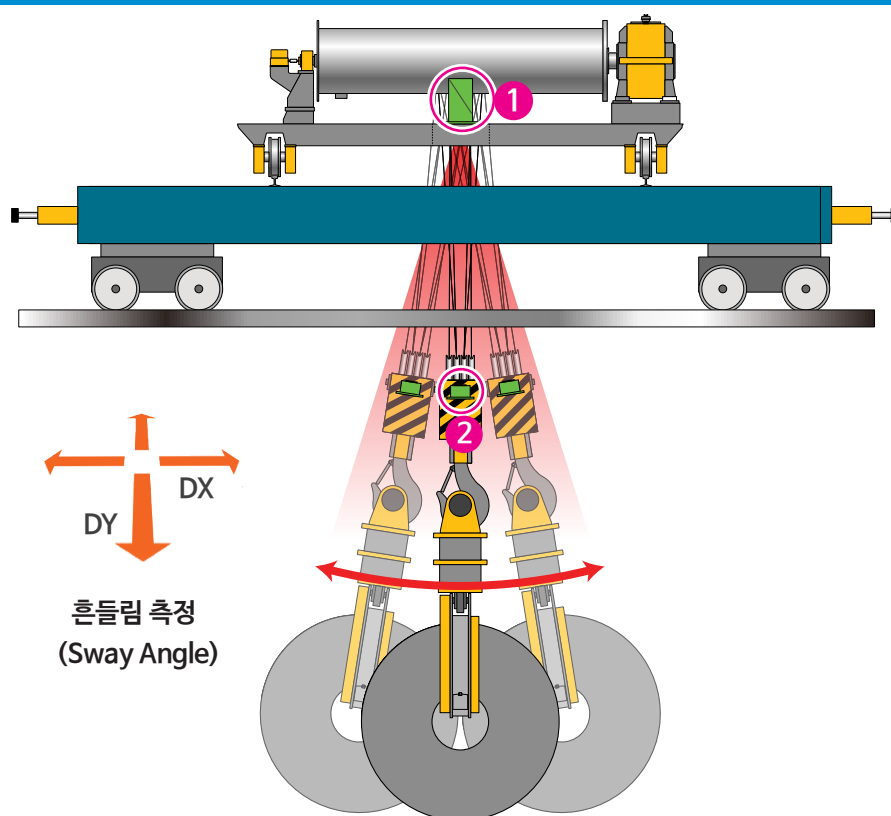
IRM-254N (IR MARK)는 ID방식의 Infrared Led를 이용하여 STAD-2000 또는 WJ-LTS 16 (Angle Detector)에서 고속으로 각도를 측정하기 위한 적외선 광원센서이다.

이동 물체에 설치된 IRM-254N에서 조사되는 적외선 광원은 ID 부여방식을 채택함으로써 외부 광원에 대한 간섭과 인식 오류를 최소화하였다.

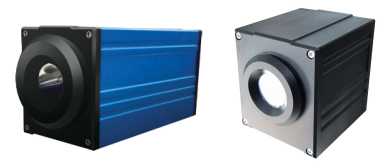
기존의 비콘 센서에 비해 심플하게 설계되어 고장이 적고 광원의 조정이 필요하지 않다.

IRM-254N은 STAD-2000 또는 WJ-LTS 16 과 함께 사용하여야 하며, 단독으로는 동작되지 않는다.

각도측정 및 위치



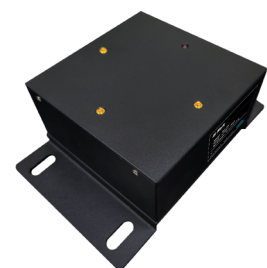
1



STAD-2000 or WJ-LTS 16

2

IRM-254N



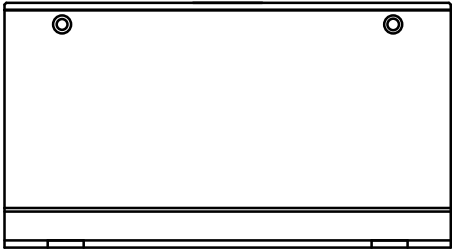
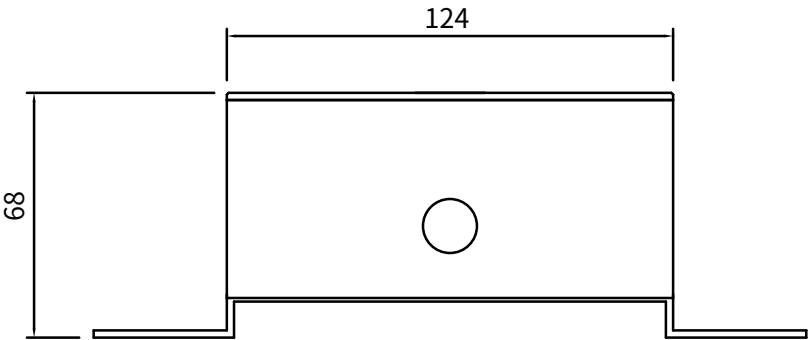
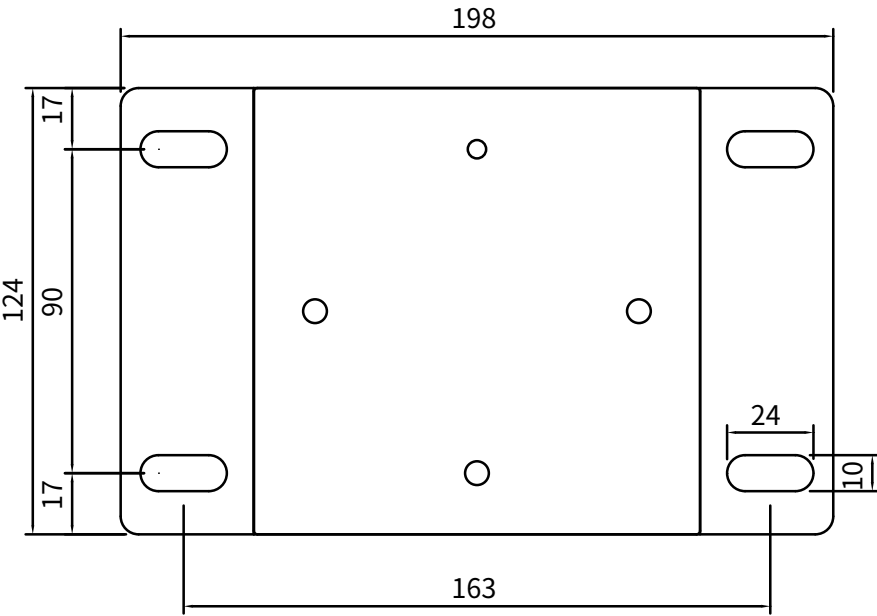
Introduction

- 3point Infrared Led
- Non-Contact Measuring
- Non Calibration
- Power Status led (Red Color)

Specifications

Input Power	110/220 VAC
Normal Current	50mA
Operating Temperature	-10 °C ~ 50 °C
Dimension(mm)	198(W) X 124(H) X 68(D)

Dimension





포항본사	경북 포항시 남구 대이로1번길 4 / TEL: 054-274-2240 / Fax: 054-274-2180
광양지점	전남 광양시 금영로 132-1 TEL: 061-793-2240 / FAX: 061-795-2240
기술연구소	4, Daei-ro 1beon-gil, Namgu, Pohang-si, Gyeongsangbuk-do, South Korea Tel : +82-54-274-2240 / Fax : +82-54-274-2180 / e-mail: satc@satec.co.kr